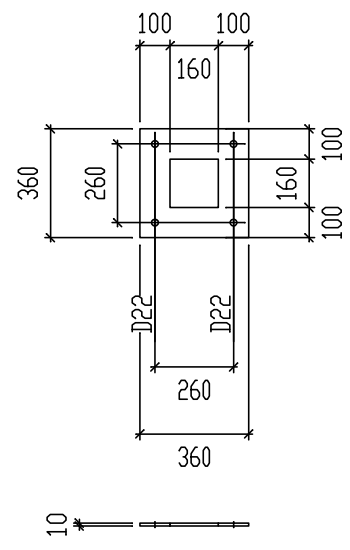
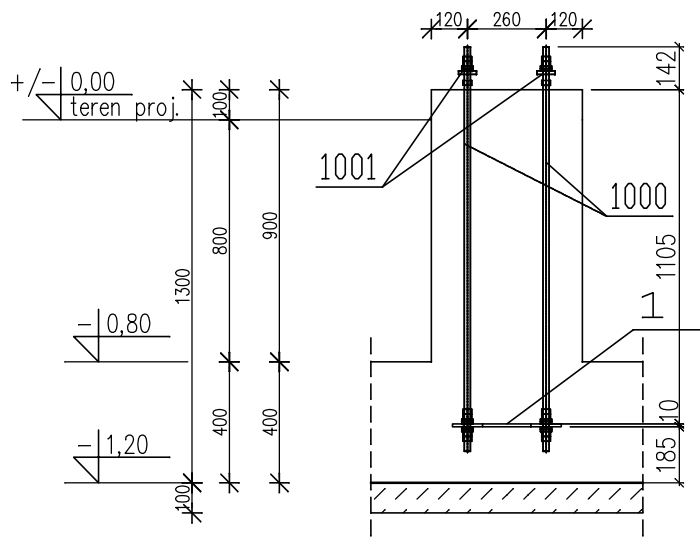
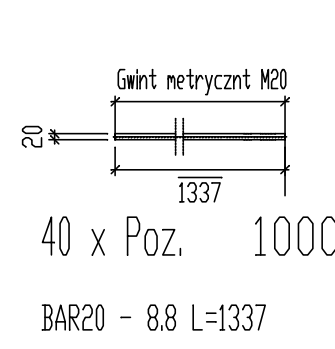


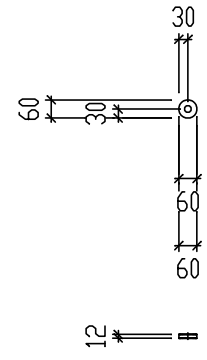
KOTWA FUNDAMENTOWA szł. 10



10 x Poz. 1
PL10*360 - S235JR L=360



40 x Poz. 1000
BAR20 - 8.8 L=1337



40 x Poz. 1001
PL12 - S235JR L=60

** Zest. dla jednego el. wysięgowego-				Poz.		1	Suma	10 x	Wykonane
Nr.	Tnr	Poz.	Nazwa	Sztuk	Profil	Materiał	Długość	Waga	ozn.
1	2	1	Kotwa	1	PL10*360	S235JR	360	10.17	
2	2	1000	Pręt gwintowany	4	BAR20	8.8	1337	13.19	
3	2	1001	Kotwa	4	PL12	S235JR	60	1.36	
Waga całkowita (kg)								24.72	
Gabaryty (W x S x D): 360 x 1337 x 360									

STAL PROFILOWA S235 JRG2

ECOKUBE

TECHNOLOGIE OCHRONY ŚRODOWISKA

Ecokube Sp. z o.o. ul. Wólczańska 128-134, 90-527 Łódź

Investor:
Podhalańskie Przedsiębiorstwo Komunalne Sp. z o.o. ul. Tysiąclecia 35A, 34-100 Nowy Targ

Nazwa inwestycji:
"Opracowanie dokumentacji projektowo-kosztorysowej Modernizacji oczyszczalni ścieków w Trybszu"

Tytuł rysunku:
Wiatra stalowa - kotwa fundamentowa

Projektował:
mgr inż. Romuald Chomiczewski

Opracował:
mgr inż. Piotr Ignaczak

Sprawdził:
mgr inż. Andrzej Sobczak

Branża:

konstrukcja

Skala:
1:25

Podpis:

Podpis:

Podpis:

Faza:
P.B.

Data:
04.2016

Nr uprawnień:
413/73/LW

ŁOD/BO/0039/16

233/89/WŁ

Nr rysunku:
14